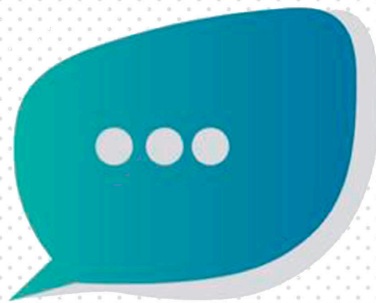
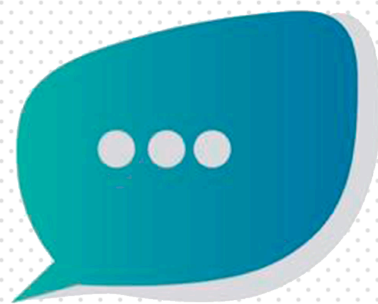


DIÁLOGO ESTRUCTURADO



CODECISIÓN





¿QUÉ ES EL DIÁLOGO ESTRUCTURADO?

ES UN DIÁLOGO DIRECTO, DE TÚ A TÚ, ENTRE JÓVENES Y RESPONSABLES POLÍTICOS. EN ÉL PUEDES CONTARLES TUS INTERESES, PREOCUPACIONES Y PROPUESTAS. ESTÁ IMPULSADO POR LA UNIÓN EUROPEA PARA FACILITAR LA PARTICIPACIÓN JUVENIL EN LAS INSTITUCIONES POLÍTICAS.

¿QUÉ ES LA CO-DECISIÓN?

LA CO-DECISIÓN CONSISTE EN LA PARTICIPACIÓN DE USUARIOS/AS EN EL DISEÑO DE LAS POLÍTICAS PÚBLICAS. EN ESTE CASO LA JUVENTUD, COMO DESTINATARIA DE POLÍTICAS OBJETIVAS, PUEDE FORMAR PARTE DEL DISEÑO DE LAS MISMAS EN CONTACTO DIRECTO CON REPRESENTANTES POLÍTICOS QUE DEBEN ELABORARLAS.

¿QUÉ ES EL GRUPO REGIONAL DE TRABAJO DE DIÁLOGO ESTRUCTURADO?

PARA DESARROLLAR EL DIÁLOGO ESTRUCTURADO, EL CONSEJO DE LA JUVENTUD DE ESPAÑA PUSO EN MARCHA EL NATIONAL WORKING GROUP. A NIVEL EXTREMEÑO, EL CONSEJO DE LA JUVENTUD DE EXTREMADURA IMPULSA ESTA ACCIÓN BAJO LAS SIGLAS GRT-DE, DONDE TRABAJAN CONJUNTAMENTE LOS GRUPOS PARLAMENTARIOS DE LA ASAMBLEA DE EXTREMADURA, LOS PARTIDOS POLÍTICOS, EL IJEX, EL CONSEJO DE ESTUDIANTES Y EL TERCER SECTOR. ES EL MEJOR ESPACIO DE PARTICIPACIÓN DONDE LA VOZ DE LA JUVENTUD LLEGA DE PRIMERA MANO A QUIENES DEBEN DESARROLLAR E IMPLANTAR LAS POLÍTICAS PÚBLICAS.

¿QUÉ ES LA COGESTIÓN?

LA COGESTIÓN LLEGA EN EL MOMENTO DE HACER REALIDAD LA POLÍTICA PÚBLICA, AQUÍ LE CORRESPONDE AL INSTITUTO DE LA JUVENTUD EN EXTREMADURA (IJEX). LA PARTICIPACIÓN DE TÉCNICOS Y REPRESENTANTES DEL IJEX FACILITA QUE LOS PORMENORES DE ESTE PROCESO SE RESUELVAN A TRAVÉS DE LA OPINIÓN, PROPUESTA Y QUEJA DE LOS/AS PROPIOS/AS USUARIOS/AS.

