



DOSSIER

Incidencia Política en Igualdad, apoyo al movimiento igualitario pro matrimonio en México

DOSSIER

Incidencia política en igualdad

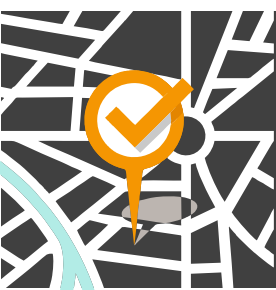
La reciente propuesta del presidente mexicano, Peña Nieto, en favor de aprobar el matrimonio igualitario ha disparado las protestas de organizaciones conservadoras con marchas multitudinarias. Sobre esta cuestión es interesante el respaldo institucional internacional que este documento desarrolla

Fecha:

16 de Septiembre de 2016

Temas:

Incidencia política - Igualdad - LGTBI - Relaciones Institucionales - Internacional - Iberoamérica



WalkingJuice
POLITICAL RESEARCH

CJÉx

Consejo de la Juventud
de Extremadura

DD.HH. una cuestión global

Uno de los elementos más positivos de la globalización ha sido la construcción de grandes debates sobre derechos y libertades en torno a determinadas instituciones, organizaciones o movimientos que han consolidado multitud de avances. El soporte que en este sentido se aportan las diferentes organizaciones a escala internacional, el apoyo entre gobiernos y los movimientos de simpatía ciudadana, avanza la defensa de los DD.HH. como base de una posible ciudadanía global.

Pese a la desaparición de los grandes proyectos políticos internacionalistas de izquierda o derecha, así como su bloqueo en áreas geográficas y económicas muy concretas, ha permitido que sean los movimientos sociales, civiles y ONGs las que tomen la bandera de reivindicaciones globales. En este sentido, la vinculación de movimientos sociales que abanderan proyectos civiles hacia su consolidación en instituciones políticas públicas, guarda un paralelismo evidente con el diseño institucional del CJEx, así como con su ideario recogido en las Bases.

El compromiso con los DD.HH. en general y en concreto con la igualdad y los derechos LGTBI del CJEx es incuestionable, por lo que dar soporte institucional o promover desde el marco regional mensajes institucionales de apoyo y cobertura, en este caso, al gobierno mexicano, puede ser una oportunidad más de avanzar y trabajar en este sentido.

Las posiciones institucionales y las declaraciones políticas forman parte no solo de la definición ideológica del organismo, sino de su proyección pública y mediática hacia la percepción ciudadana del mismo.



10 de Diciembre
Día Internacional de los
Derechos Humanos



WalkingJuice
POLITICAL RESEARCH

CJEx

Consejo de la Juventud
de Extremadura

Propuesta de incidencia

Para llevar a un grado de incidencia institucional de importancia esta iniciativa en Extremadura, lo ideal sería su proyección multinivel y sectorial, evitando que ningún espacio quede sin atender. Para ello lo más relevante sería marcar una agenda de incidencia como la siguiente:

- Nota o rueda de prensa mostrando el apoyo a la comunidad LGTBI de México
- Campaña en RRSS enfocada a la comunidad mexicana en España para su apoyo y sensibilización a partes iguales
- Campaña institucional de relaciones, recibiendo a representantes institucionales para informarse del tema, ruedas de prensa conjuntas si fuera posibles, etc...
- Movilización institucional desde el CJEx a otras instituciones, comenzando por la Asamblea de Extremadura o la Presidencia de la Junta
- Campaña que vincule la relación hispanoamericana con la propuesta mexicana y el desarrollo de los derechos LGTBI (puede aprovechar las estructuras sociales y culturales concurrentes con toques de humor sobre la conquista, la leyenda negra,... del tipo "conquistemos ahora corazones", de la Leyenda Negra a una llena de Color, si Cortés hubiera sido gay"



Referencias de interés

Uno de los hechos más llamativos parejo a la movilización social encabezada por la Iglesia Católica, ha sido la respuesta ciudadana espontánea con casos llamativos que se hace interesante poner sobre la mesa.

CIUDADAVOS 13/09/2016 20:45

Por qué un niño de 12 años frenó una marcha contra el matrimonio gay en México

La imagen del chico en medio de la calle dio la vuelta al mundo. El fotógrafo contó cómo la obtuvo.



TEMAS DEL DÍA

*compromiso
institucional
con las ONGs
LGTBI
mexicanas*

La oposición de los sectores más ultra frente a una juventud e incluso infancia moderna, llaman la atención sobre la tremenda brecha abierta en México. Una sociedad con una cultura tradicional muy conservadora, con un machismo cultural muy enraizado hasta las peores consecuencias, así como la falta de sensibilidad hacia la comunidad LGTBI, el acoso escolar a menores homosexuales, etc. Un modo de aprovechar estas evidencias es asumir el compromiso institucional con las organizaciones LGTBI mexicanas de visibilizar en Extremadura sus problemas como si produjeran aquí a modo de compromiso internacional con los DD.HH. y vinculado al trabajo que el CJEx desarrolla en la misma línea sobre las cuestiones de la región.

Extremadura, el ejemplo perfecto

Nuestra región es el mejor espejo en el que puede mirarse México. Somos una sociedad tradicional, con una arraigada cultura religiosa y una brecha cultural destacable entre generaciones que nos asemeja con mucho a la idiosincrasia propia del pueblo azteca. Por ello mismo podemos destacar que somos una buena referencia que tomar en cuenta a la hora de avanzar en el proceso. Extremadura ha pasado de ser un ejemplo de atraso cultural y social, a demostrarse como una de las regiones a la vanguardia en la defensa de los derechos LGTBI, la producción legal así como a la normalización social. Persisten problemas y dificultades pero el cambio radical de la mentalidad social, el rechazo de la homofobia a todos los niveles y la vinculación estrecha entre movimientos cívicos, políticos e institucionales sobre el asunto, sirven como el mejor ejemplo.

En este sentido se puede elaborar de modo conjunto un dossier que presentar a las organizaciones mexicanas que sirva a la vez de propaganda institucional regional, así como de soporte a sus campañas e iniciativas. Si Extremadura es un buen ejemplo en defensa de los DD.HH. y en concreto de los que hacen referencia al colectivo LGTBI, debemos difundirlo y permitir que nuestra experiencia sirva de ayuda y apoyo a los demás.



RECURSOS LGTBI DE EXTREMADURA

- *Homosexualidad y movimientos LGTBI en Extremadura, de la represión a la igualdad*
- *El matrimonio igualitario en Extremadura*
- *Transexualidad, cirugía y sanidad*
- *Ley de Igualdad LGTBI de Extremadura*
- *La importancia de los colectivos extremeños en España*

